

GRÆSHOPPER—MESTERSPRINGERNE

Græshopperne er engens mestre i længdespring. Men hvor langt kan de egentlig hoppe? Hvor langt ville I kunne springe, hvis I var græshopper? Lær mere om de forskellige græshopper og bliv klogere på, hvor langt de faaaaaaktisk kan springe.

Rigtig god fornøjelse.

Sådan gør I:

- Gå en rute på arealet.
- Find et sted med højt græs. Det må meget gerne være i solen. Undgå steder med brombær og roser, for der hænger ketsjeren fast.
- Lyt og kig.
- Fang så mange græshopper som muligt, og læg dem i fangstglassene - helst kun en eller to i hvert glas.
- Tag dyrene med tilbage til Pejsestuen.
- Mål græshoppens længde fra hoved til halespis (evt. læggebrod tæller ikke med). Noter længden på et stykke papir.

Husk at slippe dyrene fri igen, når I er færdige.

Husk at medbringe:

- En ketsjer (den med det kraftige stof)
- Et par fangstbøtter - gennemsigtige glas med hvidt plastlåg
- Faktaarket om græshopper

Så lang tid tager det

1½-2 timer. Beregn gerne mere, så I kan give jer god tid til at fange græshopperne. Giv jer tid til at kigge nærmere på nogle af dyrene. Måske kan I bestemme, hvilke græshopper I har fanget ved at kigge hæfter og bøger i Pejsestuen.

Hvor kan I gå hen?

I kan f.eks. følge den Blå Sti ned til engen. Undervejs skal I holde øje med solbeskinnede steder med halvhøjt græs. Selvfølgelig skal I også bruge ørene, for græshopper "synger". Ofte kan man høre dem længe inden, man kan se dem.

Græshoppers springkraft

Én person slipper græshoppen fri én ad gangen.

Alle andre holder øje med, hvor græshoppen springer hen.

Mål springlængden.

Beregn græshoppens springkraft—altså springlængde divideret med kropslængde.

Hvis I var græshopper, hvor langt ville I så kunne springe?

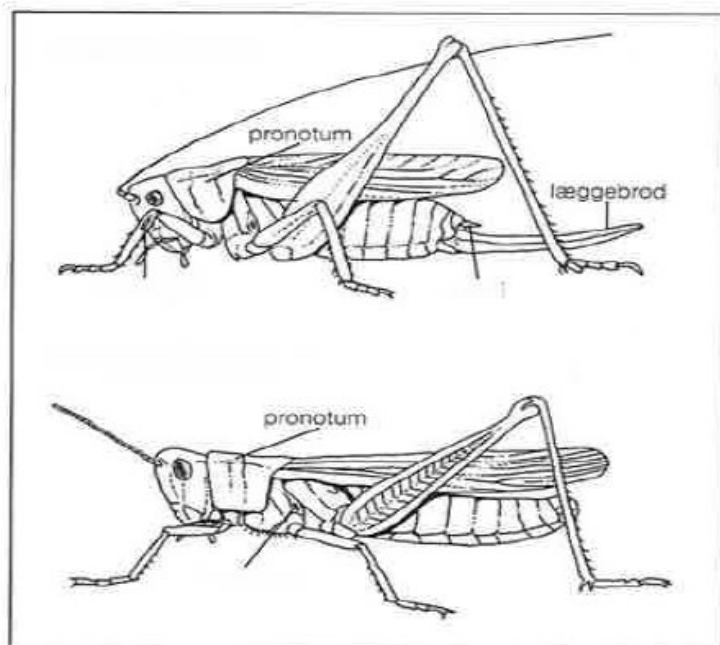
Mål jeres højder og noter det i arket.

Omregn jeres springlængde til græshoppespring ved at gange jeres højde med en græshoppes springkraft.

Husk at stille det lånte på plads, når I er færdige – tak!



FAKTAARK OM GRÆSHOPPER



Løvgræshopperne kendes på :

- Lange antenner
- Ofte grønne
- Generelt meget store dyr
- Kravler oftere end de springer
- Løvgræshoppehunner har lang læggebrod

Markgræshopperne kendes på:

- Korte antenner
- Generelt mindre dyr
- Ofte brunlige i farverne
- Springer villigt

Her finder du et kort over gode græshoppe lokaliteter på Molslaboratoriet

