



## FAKTA OM FERSKVANDSDYR

At skaffe *ilt*, at skaffe *føde*, og passe på ikke at blive *ædt* – det er udfordringer, vandhullets dyr står overfor. Udfordringer, de tager op på rigtig mange forskellige måder!

### Luft



#### *Vandedderkop*

*Vandedderkoppens "dykkerklokke"*

Vandedderkoppens hårede bagkrop gør, at den kan samle en luftboble omkring sig, så den kan tage luft med ned under vandet. Mellem vandplanterne laver den et vandret spind. Derefter henter den luft ved overfladen og laver sig en lille "dykkerklokke", som den både bruger til opholdsrum, spisestue og børneværelse!

#### *Vandkalv*

*Hvad er ligheden mellem en vandbille og en dykker?*

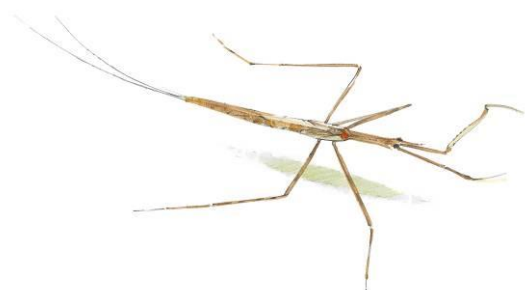
Vandbiller kan samle et lager af luft under dækvingerne, så de har ilt nok til at blive under vandet i lang tid – næsten lige som en dykker har iltflasker på ryggen!



#### *Stavtæge*

*"Sugerør" på bagkroppen!*

Skorpionstæger og stavtæger samler også et lager af luft under vingerne. De har særlige "sugerør" på bagkroppen, så de ikke behøver at komme helt op til overfladen for at skifte luften ud.



### Skorpionstæge

*"Sugerør" på bagkroppen!*

Skorpionstæger og stavtæger samler også et lager af luft under vingerne. De har særlige "sugerør" på bagkroppen, så de ikke behøver at komme helt op til overfladen for at skifte luften ud.



## Føde



### Guldsmedenymfe

*Klo på underlæben!*

Guldsmedenymfer er rovdyr. Deres "underlæbe" er en leddet tang, der lynhurtigt kan skydes ud og gribe fat om et byttedyr, der svømmer forbi. Tangen kaldes en maske", fordi guldsmedenymfen ser ud til at have maske på underdelen af hovedet, når kloen er foldet ind.

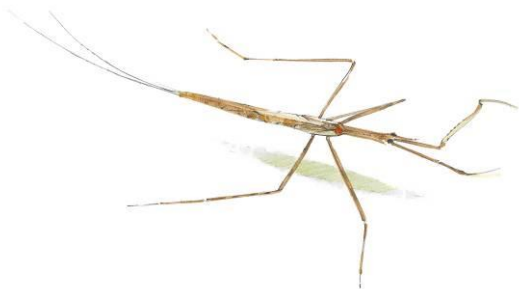
### Hundeigle

*Igler elsker suppe!*

Hvordan æder man dyr, der er større end én selv, når man ikke har tænder eller kæber til at bide med? Hundeiglen har løst det problem! Når den har suget sig fast på et bytte, opløses byttets hud af iglens særlige spyt. Efterhånden som byttet går i opløsning, kan iglen labbe den opløste "suppe" i sig. Bare rolig, iglen kan *ikke* opløse vores hud, så lad den bare kravle en tur på din hånd.



# Skjul for rovdyr



## Stavtæge

Vandhullets "vandrende pind"!

En *brun og vissen pind* er ikke altid en brun og vissen pind! Hvis *pinden* bevæger sig, er det måske en stavtæge. Stavtægen undgår at blive opdaget og spist af andre rovdyr ved at ligne en pind.

## Vårfluelarve

En dygtig håndværker

Kunsthærdigt sammenspundne rør lavet af blade, grene, frø, sandkorn, tomme sneglehuse eller andre ting fra vandhullet – vårfluelarver er mestre i at bygge huse! Husene bærer de med sig overalt, hvor de kravler eller svømmer. Kun forkroppen stikker frem – og trækkes hurtigt i sikkerhed inde i røret, hvis der skulle være fare på færde!

